

52.04000°W

52.03500°W

52.03000°W

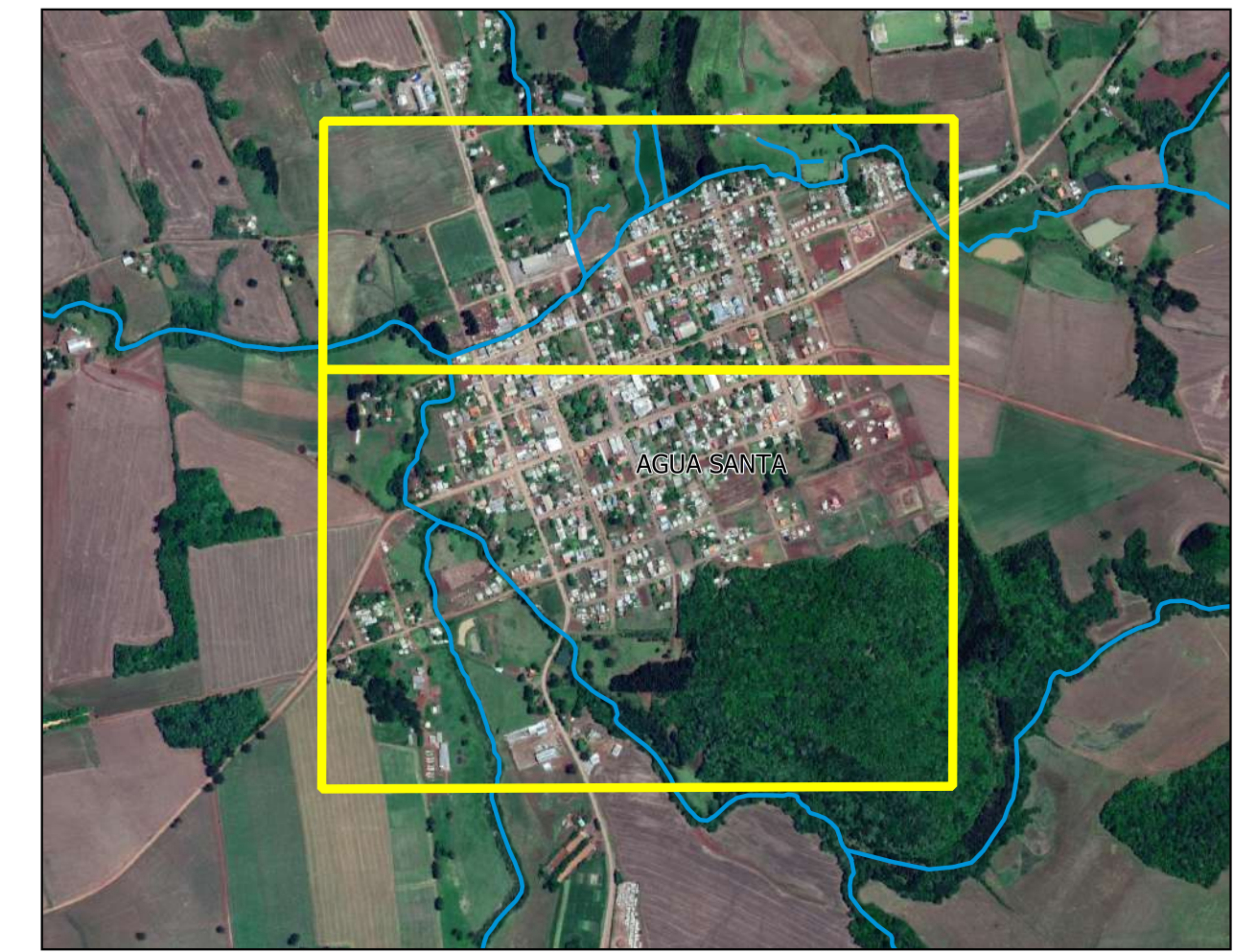
28.17000°S

28.17500°S

28.18000°S



Mapa de Localização



Legenda

- Hidrografia
- - - Banhado
- ▭ APPs Urbana - 10 ha
- ▭ Área de Estudo
- ▭ Edificações - 6,78%
- ▭ Solo Exposto - 61,44
- ▭ Vegetação - 26,23%
- Vias
- ▭ Não-Pavimentada - 2,87%
- ▭ Pavimentada - 2,78%

Legenda

- ▭ Corpo d'água: Corpos de água superficial aparentes na imagem de satélite.
- ▭ Edificações: Todo e qualquer tipo de construção, podendo ser residencial, comercial e industrial.
- ▭ Solo Exposto: Áreas sem cobertura vegetal e onde apresenta vegetação rasteira.
- ▭ Vegetação: Áreas recoberta por algum tipo de vegetação, de alturas mais elevadas, o que diferencia da categoria Solo Exposto.
- ▭ Vias Não Pavimentadas: Logradouros que não apresentam algum tipo de pavimentação, normalmente associado a zonas fora da região central.
- ▭ Vias Pavimentadas: Logradouros que apresentam algum tipo de pavimentação, como asfalto ou pavers.

Sistema de Coordenadas: GCS SIRGAS 2000  
 Datum: SIRGAS 2000  
 Unidade: Graus Decimais  
 Imagem de Satélite: Digital Globe, Google Earth Pro  
 Data de Obtenção: 20 de Outubro de 2018

Fonte das Informações:  
 ÁGUA SANTA. Mapa Municipal Estatístico. Rio de Janeiro: Instituto Brasileiro de Geografia e Estatística (IBGE), 2011. 1 mapa, cor. Escala 1:50.000.

HASENACK, H. & Weber, E. (Organizadores), Base Cartográfica Vetorial Contínua do Rio Grande do Sul, Escala 1:50.000. UFRGS Centro de Ecologia, Laboratório de Geoprocessamento, 2010.

**Prefeitura Municipal de Água Santa**  
 Secretária Municipal de Agricultura e Meio Ambiente

**Ambiética Assessoria Ambiental LTDA**  
[www.ambietica.com.br](http://www.ambietica.com.br)  
 Rua Silveira Martins, 810/701 - NH - Fone/Fax 51 3279.8161  
 CNPJ 07.626.600/0001-09 - e-mail: ambietica@ambietica.com.br

ESTUDO **Caracterização das APPs Urbana Norte no Município de Água Santa**

CONTEÚDO	ÁREA	ESCALA
Base Cartográfica	10 ha	1:3.000
		DATA
		Mar / 2019

Coordenador	Executor
Jackson Müller - CRBio 08484/03-D	Pedro Bueno - CREA RS 214978

Responsável	PRANCHA
	4/5